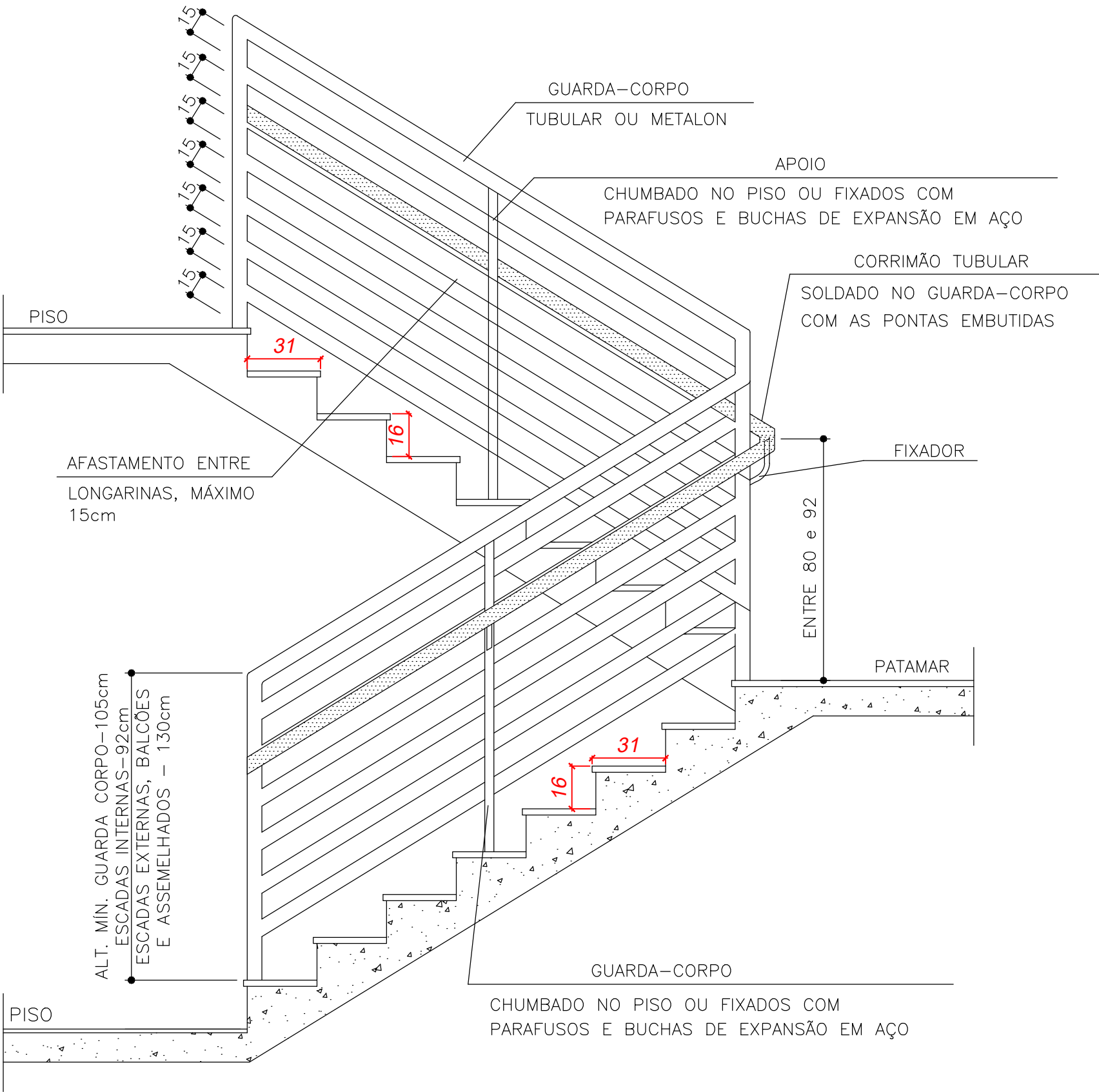
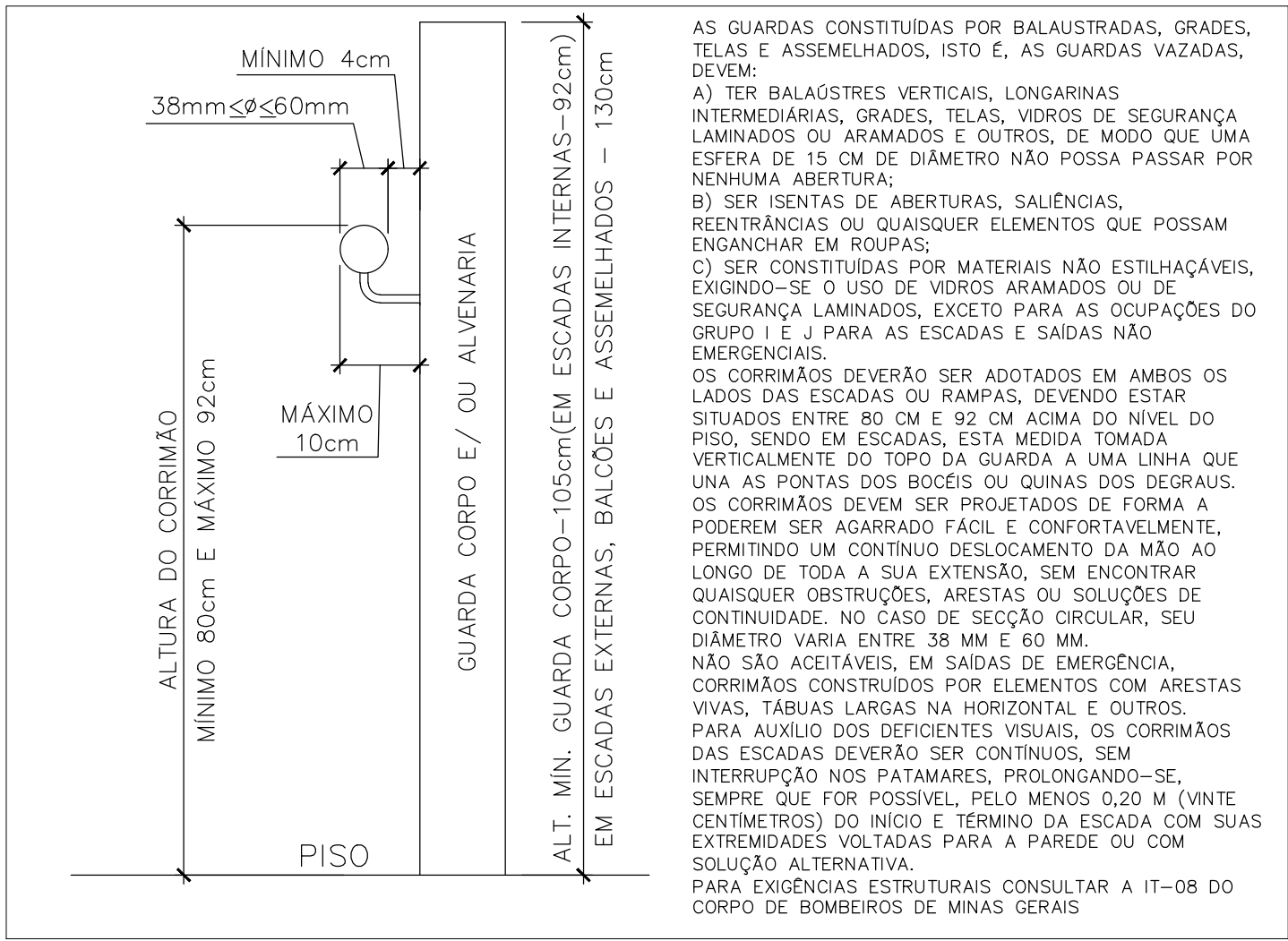


DETALHE GUARDA CORPO E CORRIMÃO EM ESCADA SEM ESCALA



DETALHE GUARDA CORPO E CORRIM. SEM ESCALA



AS GUARDAS CONSTITUIDAS POR BALAUSTRADAS, GRADES, TELAS E ASSEMBLADOS, ISTO É, AS GUARDAS VAZADAS, DEVEM:

A) TER BALAUSTRAS VERTICAIS, LONGARINAS INTERMEDIÁRIAS, GRADES, TELAS, VIDROS DE SEGURANÇA LAMINADOS OU ARAMADOS E OUTROS, DE MODO QUE UMA ESFERA DE 15 CM DE DIÂMETRO NÃO POSSA PASSAR POR NENHUMA ABERTURA;

B) SER ISENTAS DE ABERTURAS, SALIÊNCIAS, REENTRÂNCIAS OU QUAISQUER ELEMENTOS QUE POSSAM ENGANCHAR EM ROUPAS;

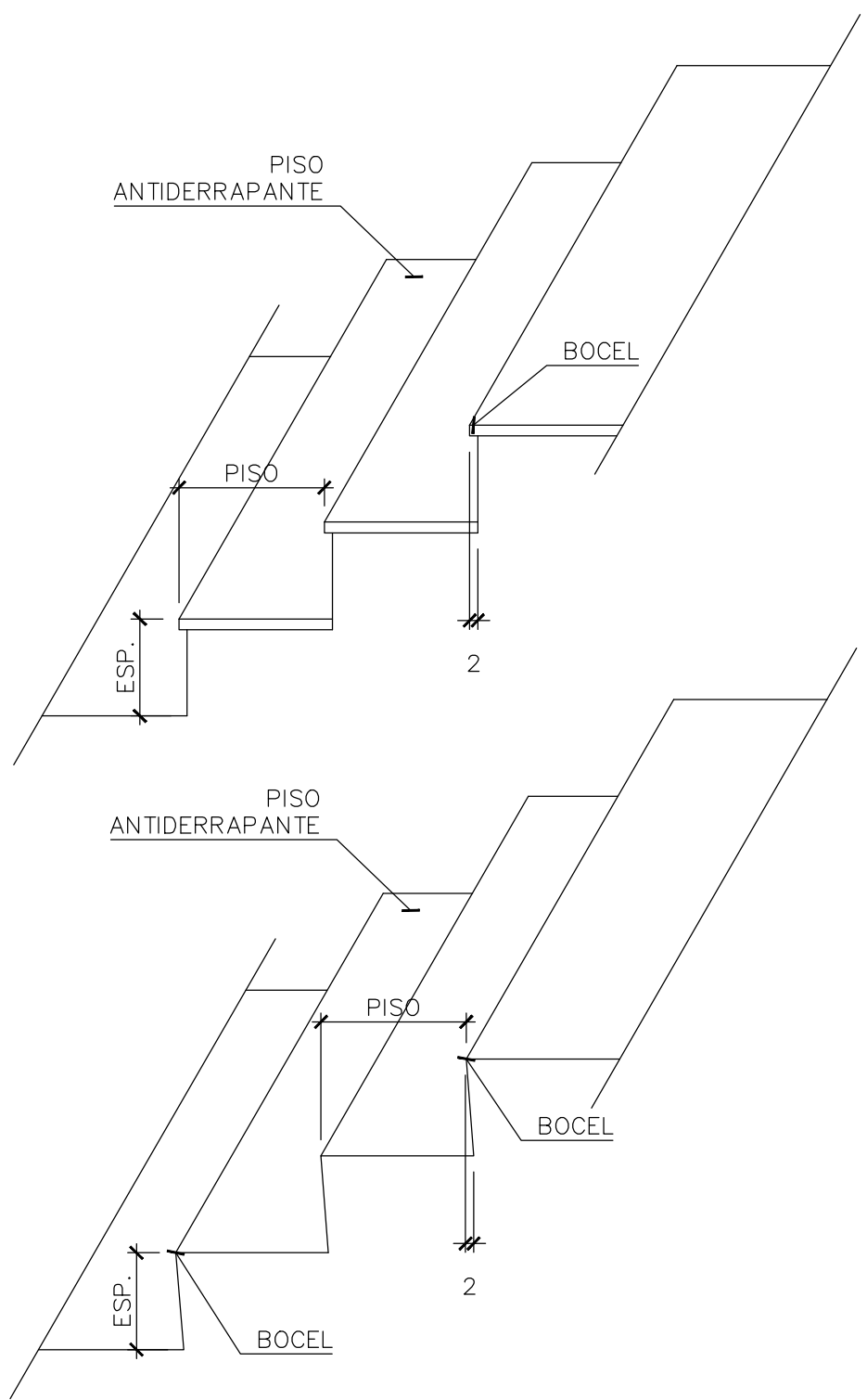
C) SER CONSTITUIDAS POR MATERIAIS NÃO ESTILHAÇÁVEIS, EXIGINDO-SE O USO DE VIDROS ARAMADOS OU DE SEGURANÇA LAMINADOS, EXCETO PARA AS OCUPAÇÕES DO GRUPO I E J PARA AS ESCADAS E SAÍDAS NÃO EMERGENCIAIS.

OS CORRIMÃOS DEVERÃO SER ADOPTADOS EM AMBOS OS LADOS DAS ESCADAS OU RAMPAS, DEVENDO ESTAR SITUADOS ENTRE 80 CM E 92 CM ACIMA DO NÍVEL DO PISO, SENDO EM ESCADAS, ESTA MEDIDA TOMADA VERTICALMENTE DO TOPO DA GUARDA A UMA LINHA QUE UNA AS PONTAS DOS BOCEIS OU QUINAS DOS DEGRAUS. OS CORRIMÃOS DEVEM SER PROJETADOS DE FORMA A PODEREM SER AGARRADOS FÁCIL E CONFORTAVELMENTE, PERMITINDO UM CONTÍNUO DESLOCAIMENTO DA MÃO AO LONGO DE TODA A SUA EXTENSÃO, SEM ENCONTRAR QUAISQUER OBSTÁCULOS, ARESTAS OU SOLUÇÕES DE CONTINUIDADE, NO CASO DE SEÇÃO CIRCULAR, SEU DIÂMETRO VARIA ENTRE 38 MM E 60 MM.

NÃO SÃO ACEITÁVEIS, EM SAÍDAS DE EMERGENCIA, CORRIMÃOS CONSTRUÍDOS POR ELEMENTOS COM ARESTAS VIVAS, TABUAS LARGAS NA HORIZONTAL E OUTROS.

PARA AUXÍLIO DOS DEFICIENTES VISUAIS, OS CORRIMÃOS DAS ESCADAS DEVERÃO SER CONTÍNUOS, SEM INTERRUPÇÃO NOS PATAMARES, PROLONGANDO-SE, SEMPRE QUE FOR POSSÍVEL, PELA MENOS 0,20 M (VINTE CENTÍMETROS) DO INÍCIO E TÉRMINO DA ESCADA COM SUAS EXTREMIDADES VOLTADAS PARA A PAREDE OU COM SOLUÇÃO ALTERNATIVA.

PARA EXIGÊNCIAS ESTRUTURAIS CONSULTAR A IT-08 DO CORPO DE BOMBEIROS DE MINAS GERAIS



OS DEGRAUS OBRIGATORIAMENTE TEM QUE SEGUIR A FÓRMULA DE BLONDEL CONFORME ABAIXO:

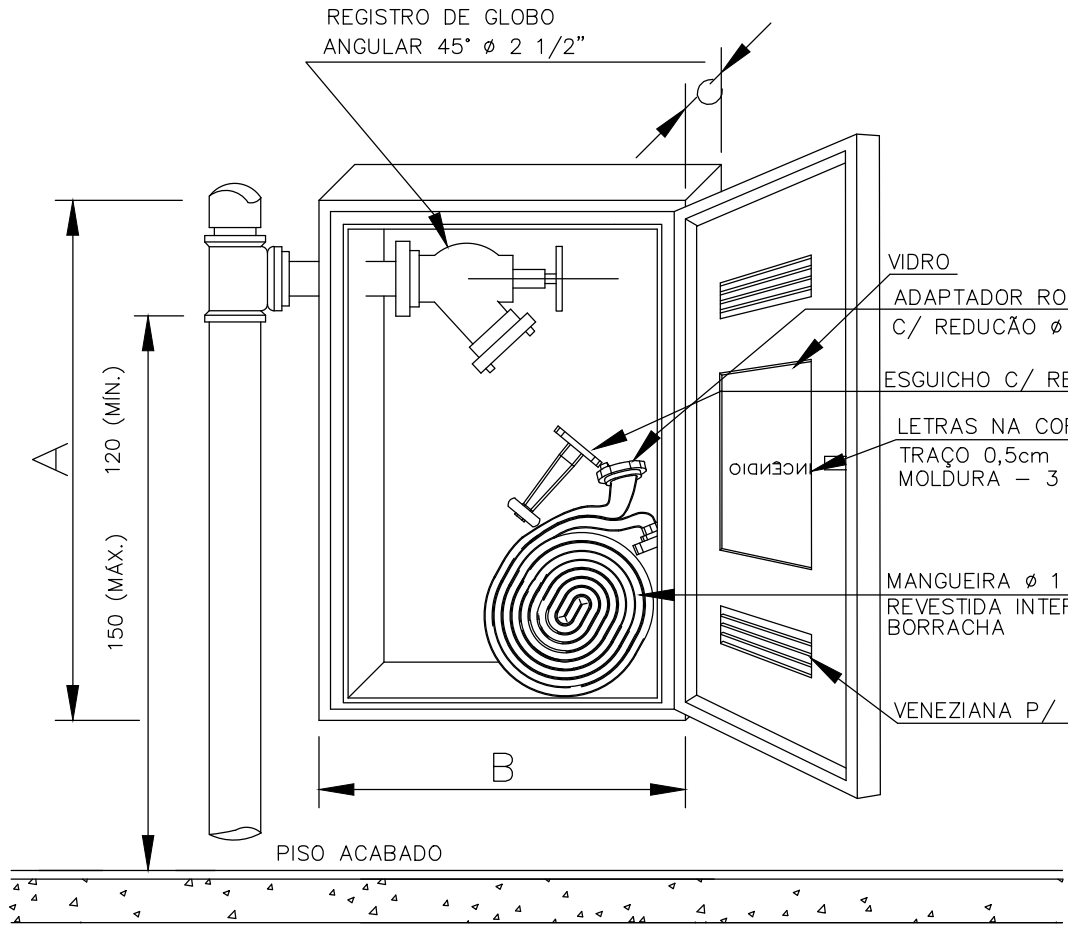
$$63\text{cm} \leq 2 \times H + P \leq 64\text{cm}$$

H = ALTURA DO ESPELHO DA ESCADA (PODE VARIAR ENTRE 16 E 18cm)

P = LARGURA DO DEGRAU

DETALHE TÍPICO DOS DE GRAUS DAS ESCADAS Á CONSTRUIR

DETALHE HIDRANTE DE PAREDE SEM ESCALA



DIMENSÕES					
A(h)	B(L)	C(P)	Quantidade	Diâmetro	Comprimento
90	70	20	02	40 mm	15+15 metros

As mangueiras deverão resistir a pressão mínima de 10 Kg/cm²

06 - NAS EDIFICAÇÕES INDUSTRIAIS, DEPOSITOS, GARAGENS, GALPÕES, OFICINAS E SIMILARES, SOB O HIDRANTE, NO PISO ACABADO, DEVERÁ SER PINTADO UM QUADRADO COM 1 m DE LADO, SENDO 0,15 m DE BORDAS, NAS SEGUINTE CORES:

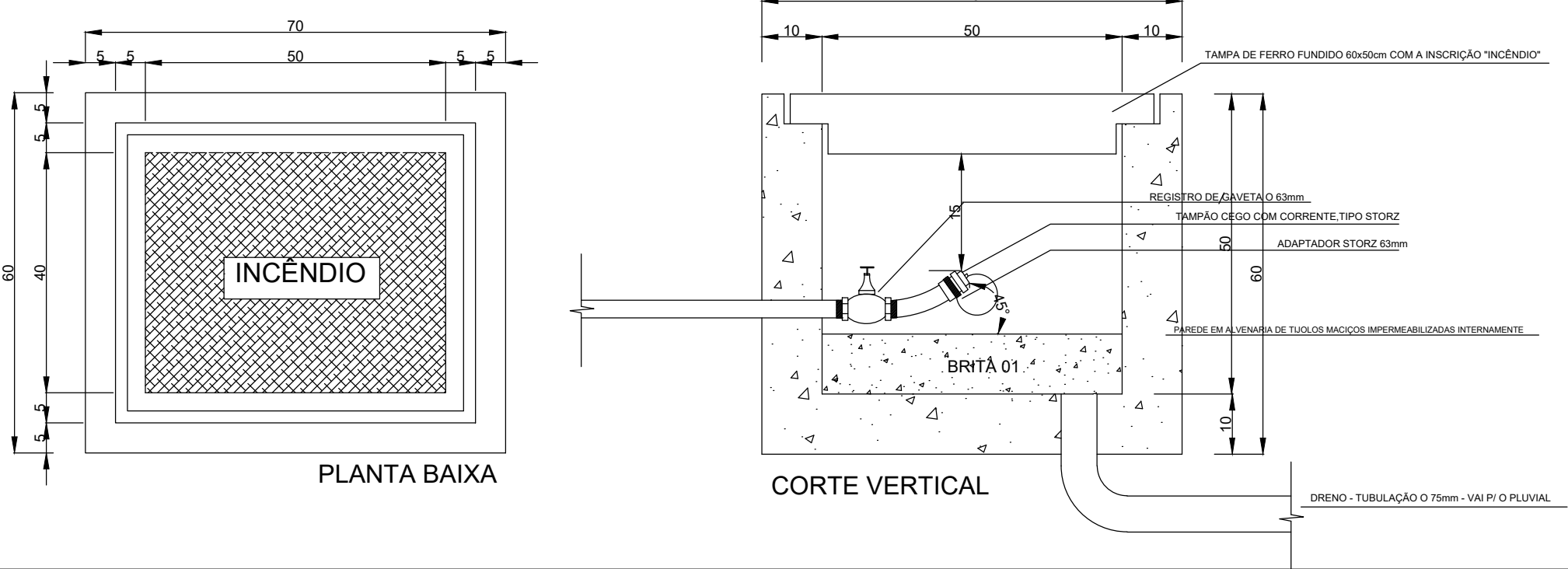
A) QUADRADO VERMELHO COM BORDAS EM AMARELO;

NOTAS - S.H.P.

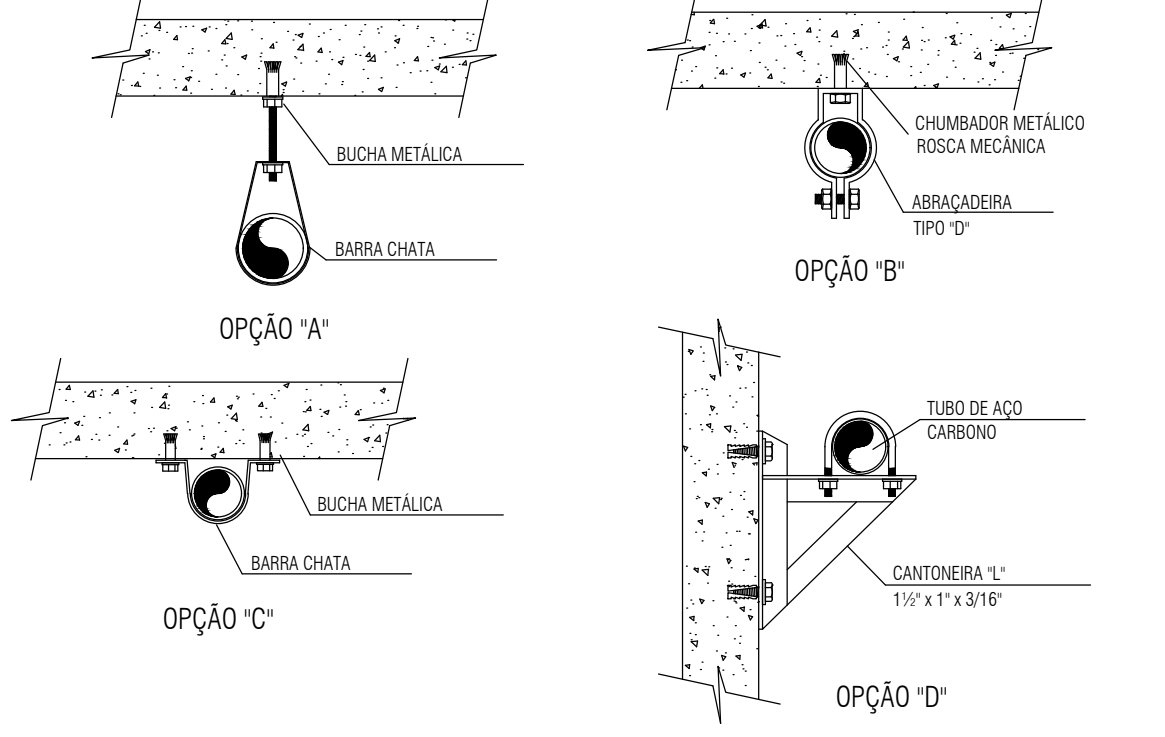
1- TODAS AS TUBULAÇÕES DO S.H.P. QUE FOREM EXPOSTAS DEVERÃO SER EM AÇO GALVANIZADO E DEVERÃO SER PINTADAS COM TINTA ESMALTE SINTÉTICO NA COR VERMELHA;

2- AS CANALIZAÇÕES DEVERÃO SER ADEQUADAMENTE FIXADAS NA ESTRUTURA DO TELHADO, NO TETO, NAS PAREDES E NOS ELEMENTOS ESTRUTURAIS, PARA QUE NÃO SOFRA FLEXÕES OU DEFORMAÇÕES. AS CONEXÕES NÃO SOFRA ESFORÇOS MECÂNICOS QUE POSSAM PROVOCAR VAZAMENTOS E OS EQUIPAMENTOS NÃO SOFRA CARGAS EXAGERADAS. A REDE DE CANALIZAÇÕES DEVERÁ POSSUIR DECLIVIDADE QUE PERMITA A DRENAGEM DA TUBULAÇÃO, QUANDO NECESSÁRIO;

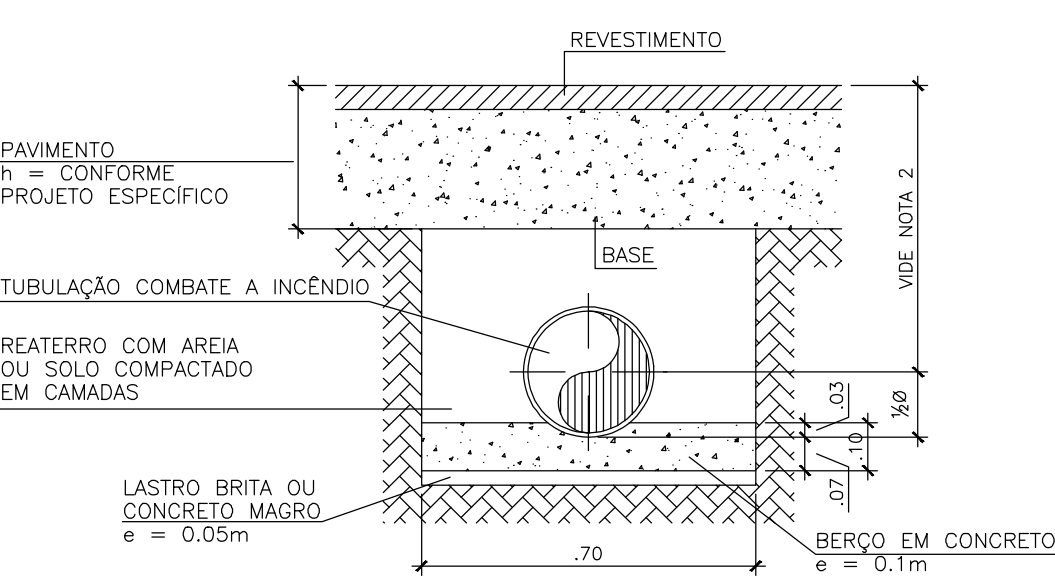
DETALHE HIDRANTE DE RECALQUE SEM ESCALA



DETALHE SUPORTE TUBULAÇÃO S/ ESC.



TUBULAÇÃO ENTERRADA SEM ESCALA



NOTA:

1. A TUBULAÇÃO ENTERRADA DEVERÁ SER PROTEGIDA COM FITA SCOTCH-RAP OU MANTA TORODIM.
2. EM ÁREAS SEM TRÁNSITO DE VEÍCULOS, O DIMENSIONAMENTO MÍNIMO É DE 0,50m. EM ÁREAS COM TRÁNSITO DE VEÍCULOS, O DIMENSIONAMENTO MÍNIMO É DE 1,20m.

**ENGEDER**  
ENGENHARIA E ARQUITETURA

OBRA: PRÉDIO MEDICINA - C. TEÓFILO OTONI

PROPRIETÁRIO: UFVJM - MG  
PROJETO: PREVENTIVO DE COMBATE A INCÊNDIO

AUTOR:  
MAICON M. MORAIS-CREA/SC 129409-0

ESCALA: INDICADA  
PRANCHA: 06/07

RESP. TÉCNICO:  
Eng. Maicon M. Morais -CREA/SC 129409-0

DESENHO: MAICON  
DATA: AGOSTO/2018

CONTEÚDO: DETALHES TÍPICOS

Nº DESENHO: UFV-ENG-PPCI-PE-009  
ÁREA: 1551,00 m²

Avenida Atlântica, 80 - Itapirubá - Imbituba/SC  
48 3255-3163 - www.engeder.com.br